

ÎNCĂLZIRE

MIRA

**NOU
2005**



Cazan mural compact
(doar 720x390x290mm)
de înaltă performanță
pentru încălzire
și producere de
apă caldă menajeră



**CHAFFOTEAUX
& MAURY**

Profesioniștii confortului. Din 1914.



Căldură mare într-un cazan mic

**NOU
2005**

Chaffoteaux & Maury a realizat cazanul dorințelor tale!

Nicicând nu a existat un cazan de încălzire așa de performant la dimensiuni atât de mici.

MIRA împlătește și aduce la un loc soluțiile unei noi proiectări și fabricații pentru a reduce consumul de gaz, a crește randamentul arderii, a ușura modalitatea de instalare și a simplifica utilizarea.

Totul condensat în minimum de spațiu!

MIRA, există pentru a da căldură.



MIRA este cel mai recent produs Chaffoteaux & Maury.

Reprezintă evoluția ultimei generații de cazane termice proiectate și construite de către Chaffoteaux & Maury într-un spirit inovativ.

Lucrând permanent la tehnologia care a făcut din cazanele sale obiect al faimei și încrederii, cum ar fi accesibilitatea la părțile componente, ușurința utilizării și întreținerii, funcționarea sigură, Chaffoteaux & Maury îmbunătățește continuu eficiența și performanțele produselor sale.

Produsele MIRA înglobează toate aceste calități:

- Randament înalt al arderii;
- Panou electronic cu microprocesor de ultimă generație;
- Număr mărit de protecții (inclusiv funcțiunea inteligentă anti-îngheț);
- Sistem integrat de auto-diagnosticare (dectecție instantanee a temperaturii de funcționare);
- Utilizare extrem de facilă și rapidă;
- Soluții de fabricație noi, cu folosirea materialelor compozite;
- Îmbunătățiri confirmate în privința instabilității și intretinerii.

Toate concentrate într-un spațiu ce bate toate recordurile!

720 x 390 x 296 = căldură la dimensiuni minime

Aceste dimensiuni minime permit montarea cazanului în spații restrânse, asigurându-se în același timp ușurința instalării.

Cu noua sa față, cazanul MIRA se încadrează perfect în interior, remarcându-se elegant prin compactitate și design sobru, funcțional.



Randament



Prin cazanul MIRA, Chaffoteaux & Maury a reușit să atingă cel mai înalt nivel de performanță, dovedit și de randamentul de 3-stele corespunzător directivei 92/42/EEC (modelele 24-30 FF)

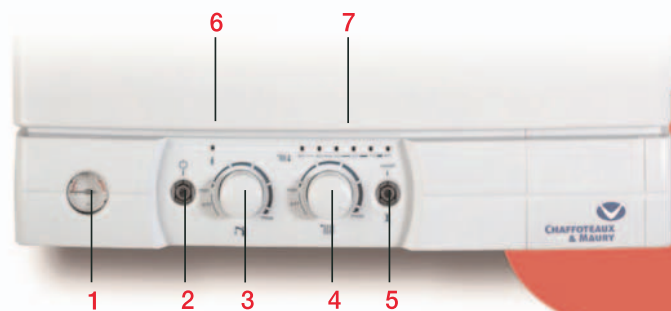
Parametri de referință 92/42/EEC
Randament la capacitate nominală, randament la capacitate 30%

MIRA, O concentrare de valori

MIRA are o grijă deosebită în relația cu utilizatorul în ideea simplificării vieții de zi cu zi, în absolută siguranță și fiabilitate.

Utilizare facilă

Tehnologia avansată de care dispune MIRA este exprimată, în exterior, prin panoul de comandă, simplu și direct: o interfață analogică completă și directă care permite o utilizare rapidă și intuitivă.



Panoul de comandă

- 1 Manometru circuit încălzire
- 2 Buton pornire/oprire cu lampă semnalizare stare funcționare
- 3 Buton rotativ pornire mod apă caldă sanitară și reglare temperatură corespondentă
- 4 Buton rotativ pornire mod încălzire și reglare temperatură corespondentă
- 5 Buton RESET și lampă roșie avertizare avarie
- 6 LED indicator portocaliu pentru condiții optime arzător
- 7 Indicator temperatură încălzire și LED-uri diagnosticare pentru detectare erori de funcționare

Control maxim datorită microprocesorului

Rapid și sensibil; realizează funcțiunile de control, protecție și auto-diagnosticare.

- Optimizează funcționarea și maximizează confortul automat, reglând cu fidelitate temperatura setată cu ajutorul celor 3 senzori NTC ce au o viteză de răspuns ridicată și o precizie maximă.
- Comandă sistemul anti-îngheț pe funcționarea circuitului de încălzire pe două nivele de temperatură: pompa pornește la 7°C, arzătorul pornește la 4°C.
- Comandă protecția anti-calcar prevenind depunerile și deci uzura sistemului.
- Comandă funcțiunea de antiblocare a pompei de circulare, punând-o în funcțiune la fiecare 23 de ore.
- Protejează în mod inteligent componentele cele mai sensibile (cum ar fi schimbătorul de căldură) de supraîncălzire și asigură condițiile optime de funcționare chiar și după perioade lungi de nefuncționare.



MIRA

Concretul inovației

MIRA înglobează o sumă întregă de inovații destinate asigurării unei instalări și întrețineri sigure și precise, și maximizării vitezei de funcționare.

Instalare facilă

- MIRA este așa de redus ca dimensiuni și greutate (modelul CF - 29 kg) încât este foarte ușor de ridicat și instalat (datorită șablonului standard de montare) în nișe și alte spații restrânse. Prezintă o maximă flexibilitate, de asemenea, și în înlocuirea pieselor la locul de montaj.

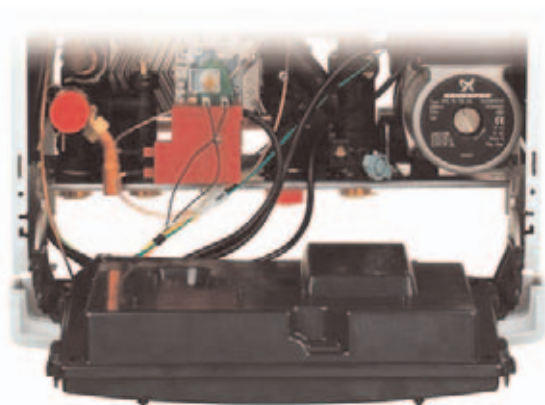


Întreținere rapidă



Accesul frontal la cazanul MIRA este facilitat de clipsurile rapide de prindere de pe carcasă. Dispunerea componentelor, deși realizată într-un spațiu minimal, este făcută într-un mod integrat, prietenos utilizatorului; toate sunt ușor de demontat pentru a ușura operațiile de curățare, întreținere de rutină și intervenții extraordinare, incluzând:

- înlocuirea senzorilor de contact NTC fără a fi nevoie de golirea sistemului de încălzire;
- ușurință și rapiditate extraordinare în repornirea cazanului chiar și în cazul sistemelor vechi și îmbâcsite;
- reglări simple



Având cutia electrică de comandă pe un sistem basculant, accesul este facilitat la toate legăturile. Sistemul de auto-diagnosticare identifică orice eroare și permite un service și operații de întreținere mai rapide și mai precise

MIRA

Caracteristici

Caracteristicile tehnice ale cazanului MIRA înglobează cele mai avansate concepții de proiectare, cu reflectare în soluții inovative de instalare și întreținere.

Acestea reprezintă esența evoluției tehnologiei în sistemele de încălzire, așa cum a fost ea dezvoltată de-a lungul timpului de către Chaffoteaux & Maury.

Cartea de vizită MIRA



MIRA, căldură , punct cu punct

- Dimensiuni extra compacte: 720x390x296 mm
- Randament 3 stele conf. directivei 92/42/EEC (model 24-30 FF)
- Sistem hidraulic monobloc integrat, multi-funcțional, confecționat din materiale compozite, cuprinzând: pompa de circulație cu 2 viteze selectabile, cu dezaerator încorporat, valvă trei căi cu acționare motorizată, supapă de siguranță circuit primar și by-pass automat
- Încălzire circuit apă caldă sanitară în schimbător cu plăci din oțel inoxidabil, generos dimensionat: 14 plăci (14 plăci pentru 30 KW)
- Aprindere electronică cu controlul flăcării prin ionizare
- Reglare electronică continuă a flăcării
- Comanda setării temperaturii din circuitele de apă caldă și încălzire prin intermediul celor 2 senzori de contact NTC cu viteză de răspuns rapidă
- Protecția pompei în cazul lipsei accidentale a apei
- Sistem anti-blocare a pompei și a valvei cu trei căi care intră în funcțiune la fiecare 23 de ore
- Post-circulație
- Panou electronic cu microprocesor
- Dispozitiv anti-îngheț pe circuitele de apă caldă și încălzire ale cazanului pe 2 nivele de temperatură (pompa pornește la 7°C, arzătorul pornește la 4°C)
- Sistem de auto-diagnosticare integrat, cu leduri care indică parametrii de funcționare și starea de eroare
- Toate operațiunile se fac din partea frontală
- Utilizare ușoară și imediată a cazanului prin intermediul panoului analogic de comandă
- Filtre pe circuitele de apă caldă și încălzire
- Proiectat pentru a fi utilizat cu un cronotermostat (valabil în versiunea cu telecomandă)

Tubulatură de tiraj

Pentru cazanul MIRA, Chaffoteaux & Maury livrează 2 tipuri de tuburi de tiraj: coaxial 60/100, și duble 80/80.

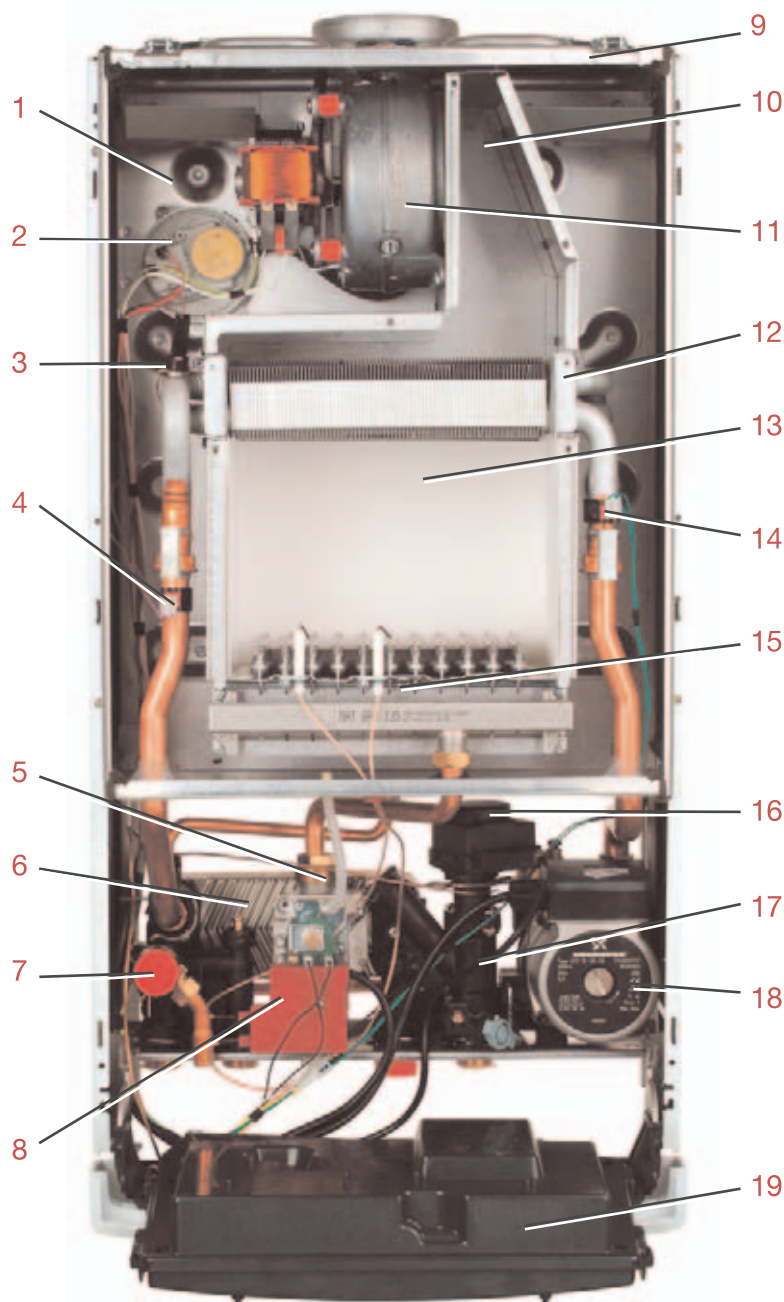
De fapt, MIRA se adaptează la oricare tip de tubulatură și poate atinge următoarele lungimi:

- 80/80: de la 0 la 43 metri (30 kW) - de la 0 to 67 metri (24 kW)
- 60/100 – de la 0.3 la 4 metri

Pentru toate situațiile se asigură o gamă completă de accesorii, inclusiv coturi, extensii, piese terminale de perete și acoperiș.



Componente



Descriere

- | | | | |
|-----------|---|-----------|--|
| 1 | Cameră etanșă | 13 | Camera de ardere |
| 2 | Presostat de aer | 14 | Termistor pe intrarea schimbătorului principal de căldură |
| 3 | Dispozitiv de siguranță la supraîncălzire | 15 | Arzător multigaz ce cuprinde:
- distribuitor echipat cu injectoare
- electrod de aprindere
- electrod detectare flacără |
| 4 | Termistor pe ieșirea schimbătorului principal de căldură | 16 | Valvă trei căi acționată cu motor |
| 5 | Bloc gaz ce cuprinde:
- 2 valve solenoid de siguranță
- 1 valvă solenoid de reglare | 17 | Fluxostat apă caldă sanitară |
| 6 | Circuit apă caldă, oțel inoxidabil | 18 | Pompă de circulație cu dispozitiv automat de degazare |
| 7 | Supapa de siguranță încălzire | 19 | Cutie electrică de comandă, rabatabilă |
| 8 | Transformator aprindere | | |
| 9 | Cadru din tablă de oțel | | |
| 10 | Protecție abur | | |
| 11 | Ventilator | | |
| 12 | Schimbător principal din cupru | | |

În imagine: MIRA 24 FF (tiraj forțat și cameră etanșă)

Date tehnice

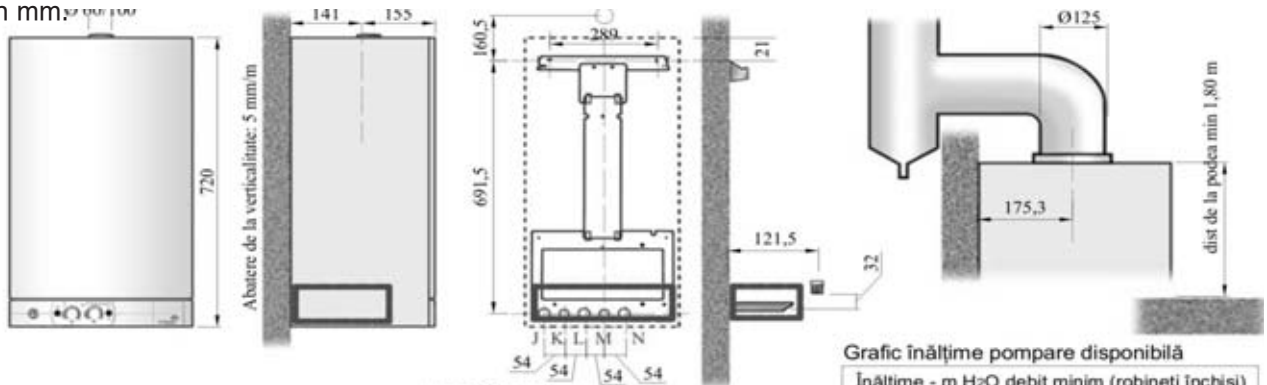
MIRA 24 CF
MIRA 24 FF
MIRA 30

Categorie		II2H3+	II2H3+	II2H3+
Tip		B11 BS	C12-C32- C42-C52	C12-C32- C42-C52
Power				
Putere termică nominală Max/Min	kW	26,0/9,0	26,0/12,0	32,25/14,0
Putere termică utilă Max/Min (încălzire, apa caldă)	kW	24,0/7,5	24,0/10,0	30,0/12,0
Randament				
Randament la 30% din puterea maximă de încălzire	%	86,5	87,2	88,9
Randament la puterea termică nominală maximă	%	89,9	91,1	92,8
Nr. stele la randament ardere (92/42/EEC)		1	3	3
Caracteristici				
Consum nominal de gaz maxim/minim (G20)	m3/h	2,75/1,25	2,75/1,35	3,44/1,3
Consum nominal de gaz maxim/minim (G30-G31)	Kg/h	2,05/0,77- 2,02/0,77	2,05/0,8- 2,02/0,8	2,56/0,8- 2,52/0,8
Debit de aer necesar arderii	m3/h	53	42	54
Temperatura gazelor arse la putere nominală maximă	°C	111,5	126	/
Conținut CO ₂ la putere nominală	%	5,2	6,5	6,6
Conținut CO la putere nominală	mg/kWh	52	44	58
Conținut NOx la putere nominală	mg/kWh	108	187	198
Clasa NOx (EN 297/483)		3	2	2
Debit minim de apă caldă	l/min	2	2	2
Presiune max/min apă sanitară	bar	10/0,1	10/0,1	10/0,1
Capacitate vas expansiune	litri	5	5	7
Presiune pre-încărcare	bar	1	1	1
Debit minim în circuitul de încălzire	l/h	300	300	300
Presiune max/min în circuitul de încălzire	bar	3/0,7	3/0,7	3/0,7
Presiune alimentare gaz metan (G20)	mbar	20	20	20
Presiune alimentare gaz lichefiat (G30-G31)	mbar	28	28	28
Greutate netă	kg	29	32	33
Performanțe				
Temperatură de încălzire max/min	°C	85/35	85/35	85/35
Temperatură max/min apă caldă sanitară	°C	60/40	60/40	60/40
Cantitate apă caldă (ΔT=30°C)	l/min	11,4	11,4	14,3
Secțiunea electrică				
Tensiune/frecvență de alimentare	V/Hz	230/50	230/50	230/50
Energie electrică totală absorbită	W	90	150	150

Dimensiuni

Versiune FF (tiraj forțat)
Versiune CF (tiraj natural)

în mm



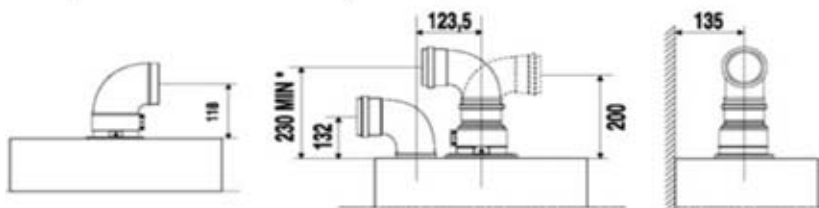
Legături

- I Aerisire supapă siguranță
- J Ieșire încălzire - Ø 3/4"
- K Ieșire apă caldă sanitară - Ø 1/2"
- L Intrare gaz - Ø 3/4"
- M Intrare apă rece sanitară - Ø 1/2"
- N Retur încălzire - Ø 3/4"

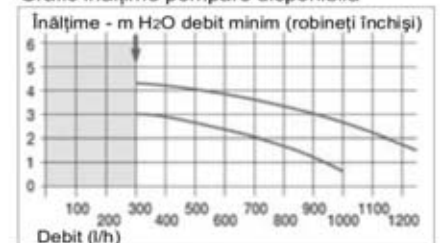
Tipuri disponibile de tubulatură tiraj (versiune FF):

ieșire coaxială

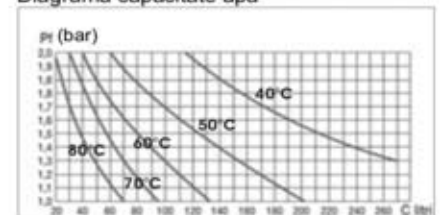
ieșire dublă



Grafic înălțime pompare disponibilă



Diagramă capacitate apă


 PF : presiune vas expansiune în bar
 P : capacitate sistem în litri

ÎNCĂLZIRE

MIRA



Pentru informații:



**CHAFFOTEAUX
& MAURY**

Merloni TermoSanitari România SRL

Str. Giacomo Puccini, Nr. 8A, Et. 1,
Sector 2, 020194, București
Tel. comercial: 021 231 9510
Tel. tehnic: 021 231 9521
Fax: 021 231 9475
E-mail: marketing@mtsgroup.ro
www.mtsgroup.ro

MTS
GROUP

HCMRN0306

Informațiile prezentate în acest document nu sunt cu caracter definitiv; MTS Group își rezervă dreptul de a aduce modificări, oricare ar fi natura acestora, fără a notifica în prealabil.